

数独 SUDOKU

ルール

1. あいているマスに、1 から 9 までの数字のどれかを入れます。
2. タテ列(9 列あります)、ヨコ列(9 列あります)、太線で囲まれた 3×3 のブロック(それぞれ 9 マスあるブロックが 9 つあります)のどれにも 1 から 9 までの数字が 1 つずつ入ります。

① ☆ 作●住建

7	9	6	3	2	8	5	4	1
1	2	3	7	5	4	9	6	8
4	8	5	9	6	1	7	2	3
6	7	8	1	4	9	3	5	2
9	1	4	5	3	2	6	8	7
3	5	2	8	7	6	4	1	9
8	3	9	6	1	5	2	7	4
2	6	1	4	9	7	8	3	5
5	4	7	2	8	3	1	9	6

② ☆ 作●リモネン

4	3	1	8	6	2	7	5	9
9	2	7	3	5	4	6	8	1
6	8	5	9	7	1	2	4	3
7	9	3	5	2	8	1	6	4
2	5	4	1	3	6	9	7	8
8	1	6	7	4	9	3	2	5
5	7	2	4	1	3	8	9	6
3	4	9	6	8	7	5	1	2
1	6	8	2	9	5	4	3	7

③ ☆ 作●windmill

7	1	8	9	4	5	2	6	3
3	6	5	2	1	8	4	9	7
9	2	4	6	3	7	5	1	8
1	3	2	7	5	9	6	8	4
4	5	9	8	6	1	7	3	2
8	7	6	4	2	3	1	5	9
2	4	3	5	8	6	9	7	1
5	9	1	3	7	4	8	2	6
6	8	7	1	9	2	3	4	5

●例題●

1			2			5		
	3			1			9	
		6		4				7
2			5			4		
	6			4			1	
		5			1			8
3			1			2		
	5			8				3
		7			6			9

●途中経過●

1			2			5		
	3			1			9	
		6		4			1	7
2		1	5			4		
	6			4				1
		5			1			8
3			1			2		
	5			8				3
		7			6			9

●答え●

1	7	9	2	6	8	5	4	3
8	3	4	7	1	5	6	9	2
5	2	6	9	3	4	1	8	7
2	8	1	5	9	3	4	7	6
7	6	3	8	4	2	9	1	5
9	4	5	6	7	1	3	2	8
3	9	8	1	5	7	2	6	4
6	5	2	4	8	9	7	3	1
4	1	7	3	2	6	8	5	9

④ ☆☆ 作●白岡市民

7	3	2	5	4	8	6	9	1
8	1	9	3	7	6	5	2	4
6	4	5	9	1	2	3	7	8
5	6	3	7	8	4	9	1	2
2	9	4	1	5	3	7	8	6
1	7	8	6	2	9	4	3	5
4	5	7	2	9	1	8	6	3
3	8	1	4	6	7	2	5	9
9	2	6	8	3	5	1	4	7

⑤ ☆☆☆

作●住建

3	5	2	1	6	4	8	7	9
1	8	9	5	7	3	2	4	6
7	4	6	2	9	8	5	1	3
9	1	5	8	3	6	4	2	7
6	7	4	9	1	2	3	5	8
8	2	3	4	5	7	6	9	1
5	9	8	3	4	1	7	6	2
2	6	1	7	8	5	9	3	4
4	3	7	6	2	9	1	8	5

⑥ ☆☆☆

作●ゆずっこ

4	5	7	3	2	8	6	9	1
6	1	8	5	7	9	2	4	3
3	9	2	4	1	6	8	5	7
5	7	3	1	8	4	9	6	2
8	2	9	7	6	3	4	1	5
1	4	6	9	5	2	3	7	8
2	8	5	6	4	7	1	3	9
9	6	1	2	3	5	7	8	4
7	3	4	8	9	1	5	2	6

⑦ ☆☆☆

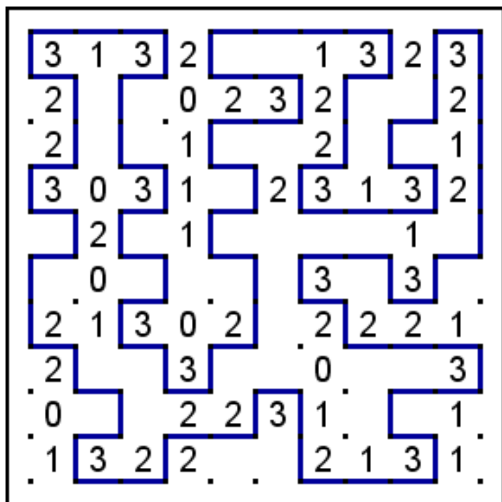
作●三河安城

10	12	7	6	9	13	5	16	14	2	1	11	8	3	4	15
15	8	11	2	14	1	4	10	9	3	13	5	12	16	7	6
9	13	16	14	8	3	15	2	7	4	6	12	11	5	10	1
5	3	4	1	7	12	11	6	10	16	15	8	14	13	9	2
4	10	14	8	2	15	1	7	3	11	16	13	9	12	6	5
12	2	6	3	16	14	10	5	15	7	9	4	1	11	13	8
16	9	1	15	6	8	13	11	12	5	14	10	4	7	2	3
7	11	5	13	12	4	9	3	2	1	8	6	10	15	16	14
14	1	10	5	11	6	2	12	8	13	4	7	3	9	15	16
3	7	2	4	5	9	16	15	11	14	10	1	13	6	8	12
8	15	12	11	3	10	14	13	6	9	2	16	5	4	1	7
13	6	9	16	1	7	8	4	5	12	3	15	2	14	11	10
2	5	13	9	10	11	6	1	16	15	12	14	7	8	3	4
1	14	15	7	13	5	3	8	4	6	11	2	16	10	12	9
6	16	8	12	4	2	7	9	13	10	5	3	15	1	14	11
11	4	3	10	15	16	12	14	1	8	7	9	6	2	5	13

スリザーリンク SLITHER LINK

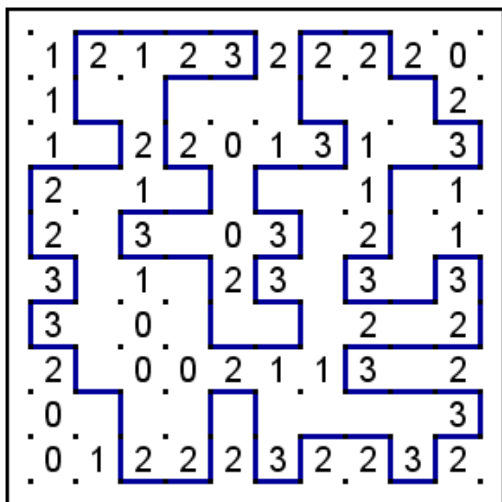
ルール

① ☆ 作●しもりん

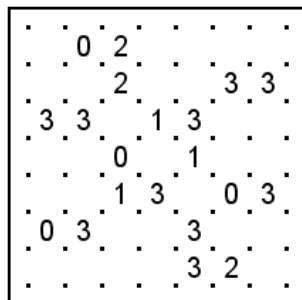


1. 点と点をタテヨコにつなげ、全体で1つの輪っかを作ります。
2. 4つの点で作られた小さな正方形の中の数字は、その正方形に引く辺の数です。数字のない小さな正方形の辺には、何本の線を引くかは分かりません。
3. 線は、交差したり枝分かれしたりはしません。

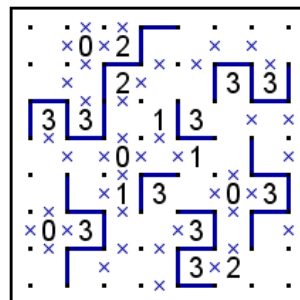
② ☆☆ 作●タイガーアイ



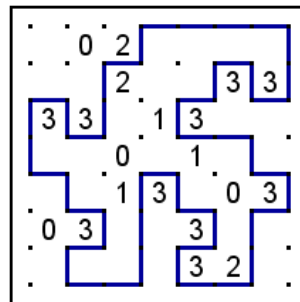
●例題●



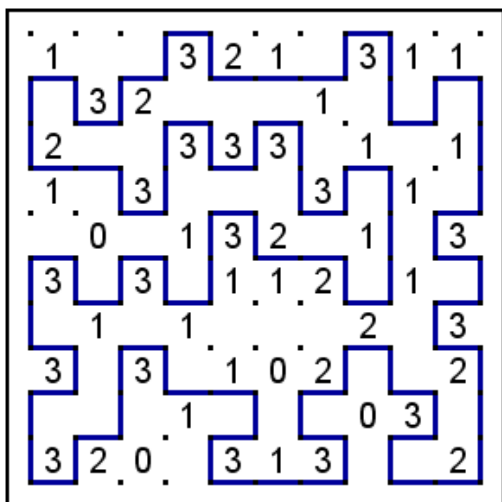
●途中経過●



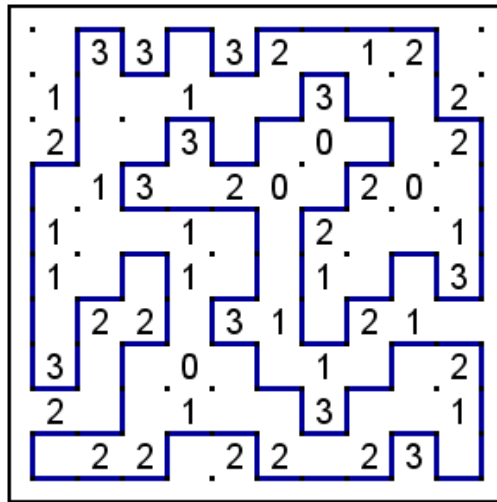
●答え●



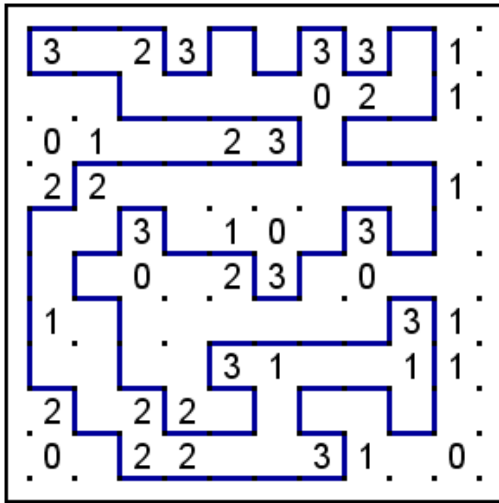
③ ☆☆ 作●三河安城



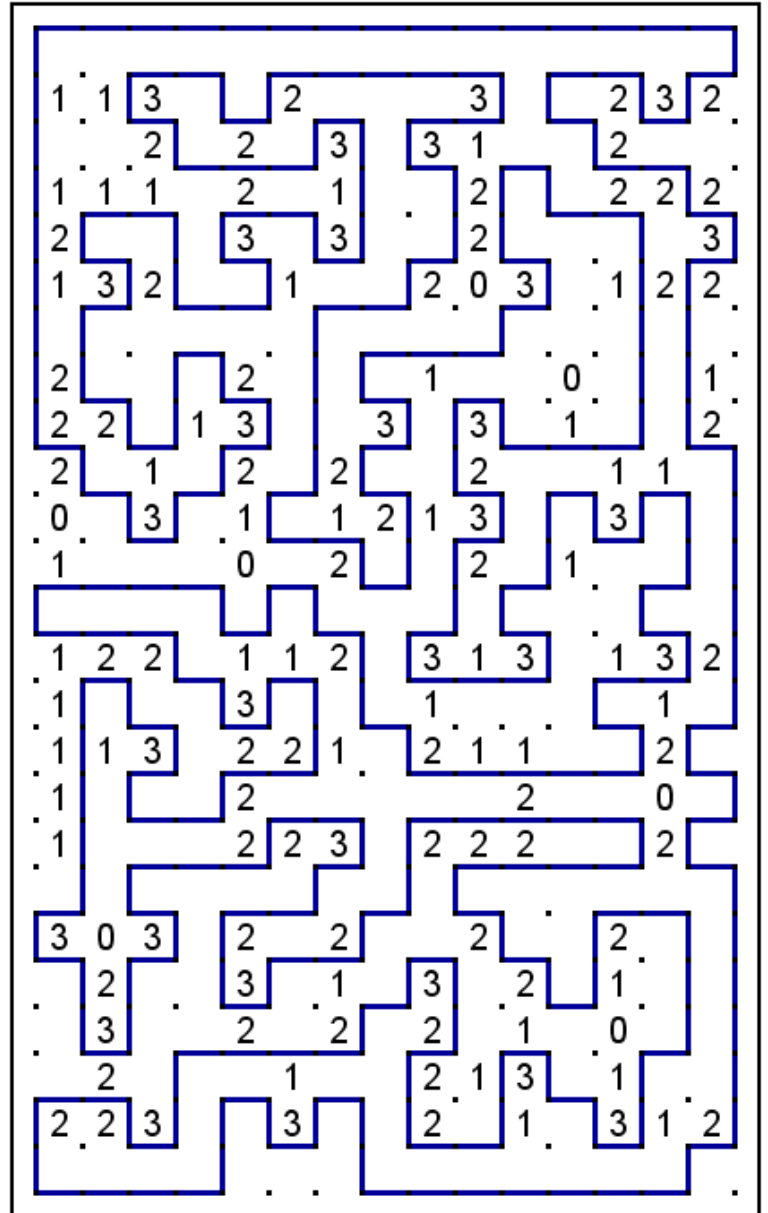
④ ☆☆☆ 作●panista



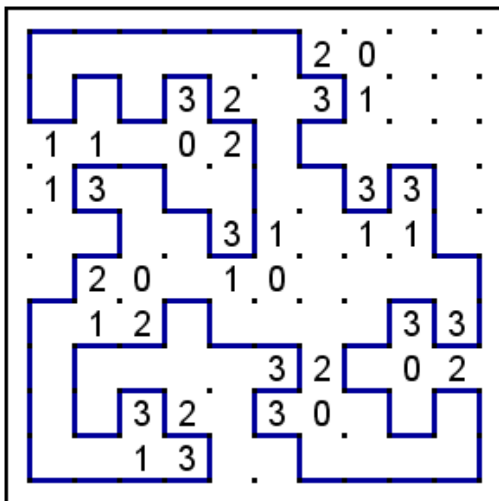
5 ☆☆☆ 作●住建



7 ☆☆☆☆ 作●蒼空



6 ☆☆☆ 作●semiexp

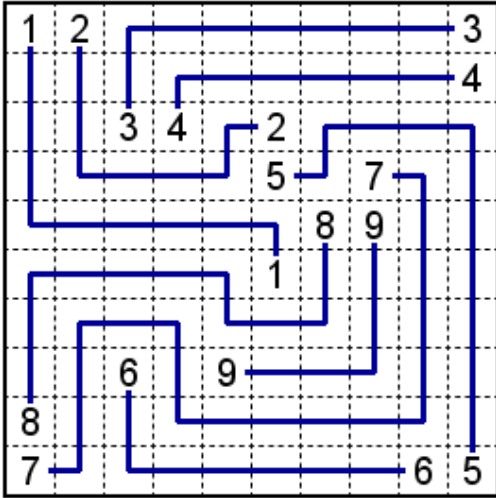


ナンバーリンク NUMBER LINK

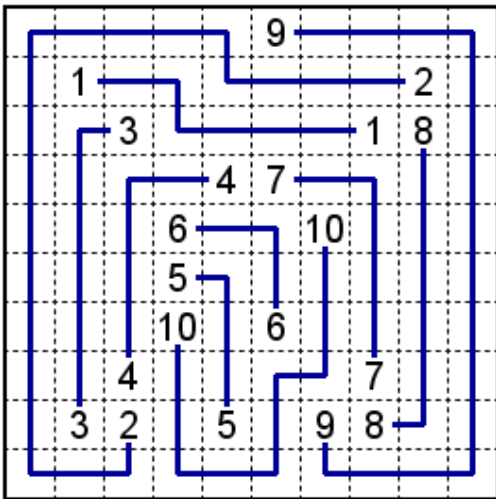
ルール

1. 同じ数字どうしを線でつなげます。
2. 線はタテヨコに引き、マス目の中央を通ります。
3. 線は1マスに1本だけ通過できます。線をワクの外に出したり、交差や枝分かれさせてはいけません。また、線は数字が入っているマスを通してもいけません。

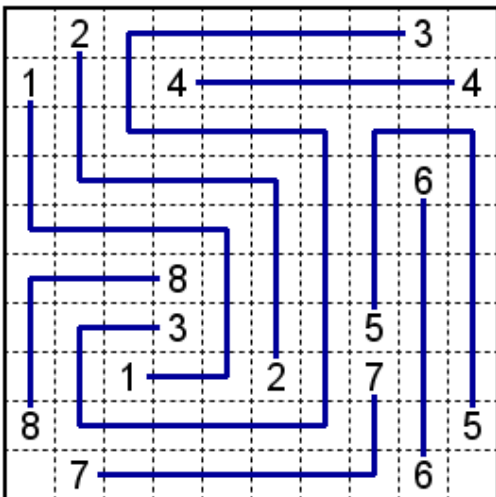
① ☆ 作●semiexp



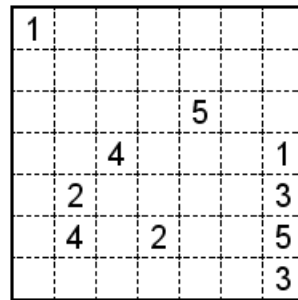
② ☆☆ 作●住建



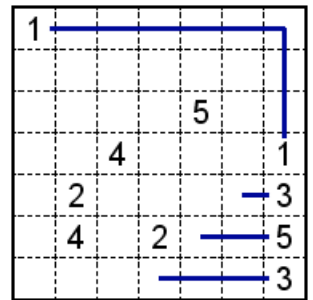
③ ☆☆ 作●semiexp



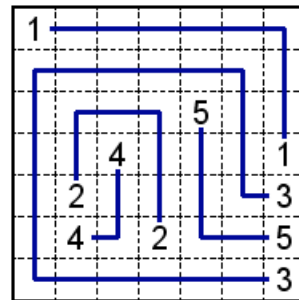
●例題●



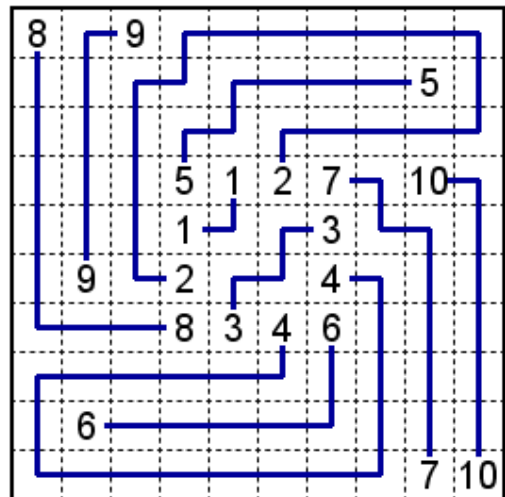
●途中経過●



●答え●

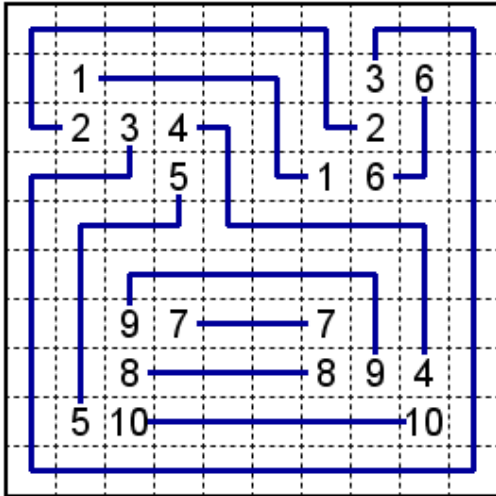


④ ☆☆☆ 作●panista



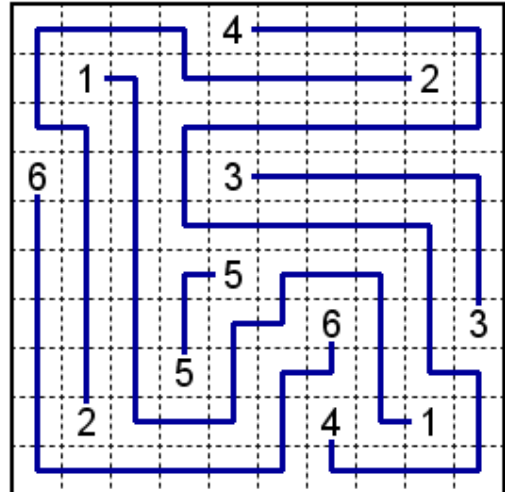
5 ☆☆☆

作●panista



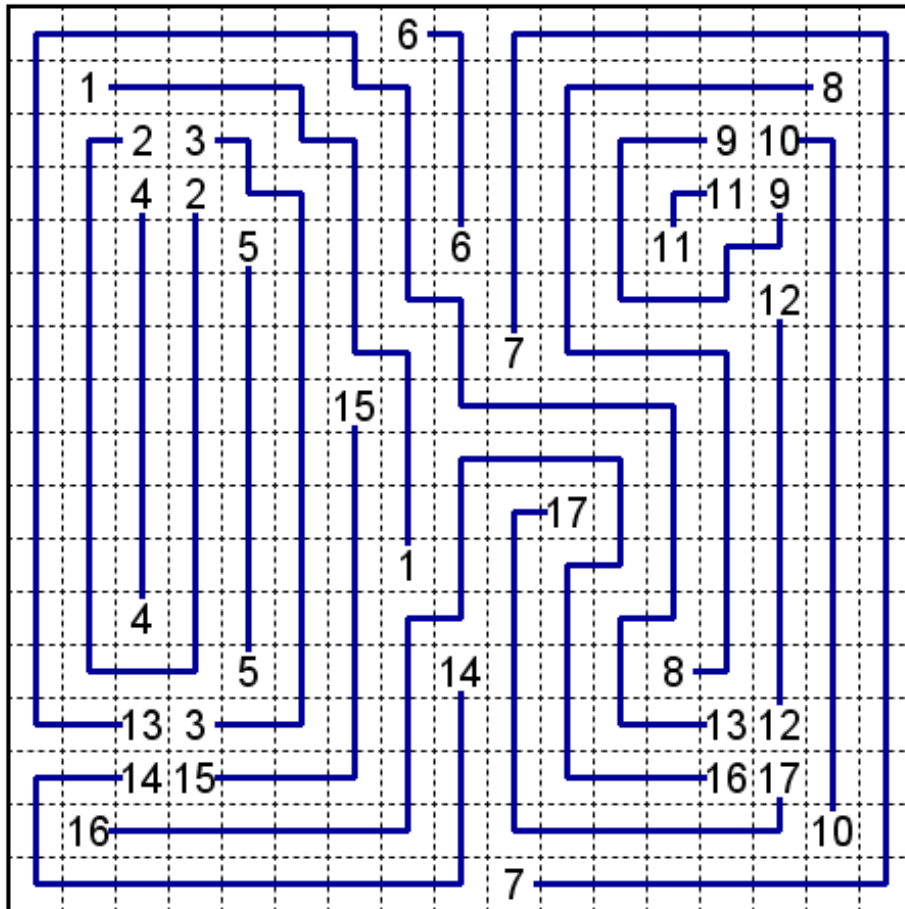
6 ☆☆☆☆

作●しもりん



7 ☆☆☆

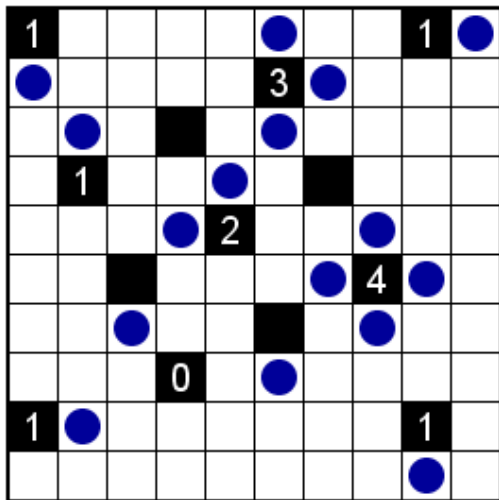
作●panista



美術館 AKARI

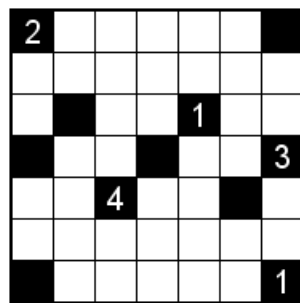
ルール

① ☆ 作●しもりん

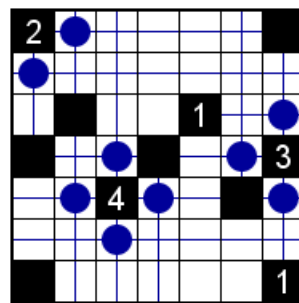


- 以下のルールに従って盤面の白マスに照明(O)を配置します。
- 数字は、タテヨコ両隣の最大4つの白マスに入る照明の数を表します。
- 照明は、そのマスから上下左右に、黒マスか外枠にぶつかるまでの範囲を照らします。ナナメには照らせません。
- どの照明にも照らされていない白マスがあってははいけません。また、照明のあるマスは、他の照明で照らされてはいけません。

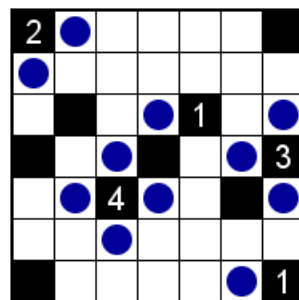
●例題●



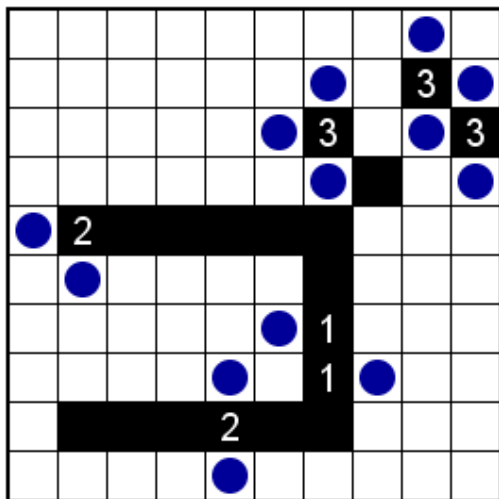
●途中経過●



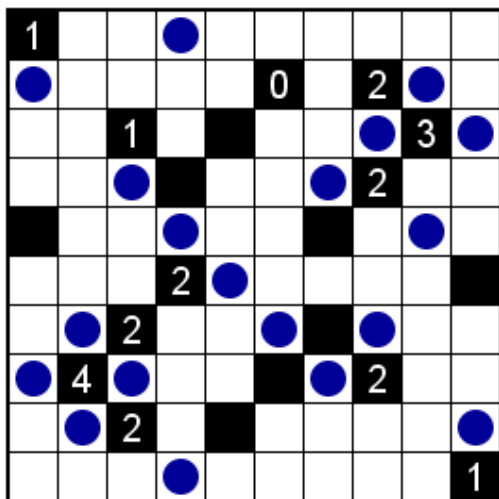
●答え●



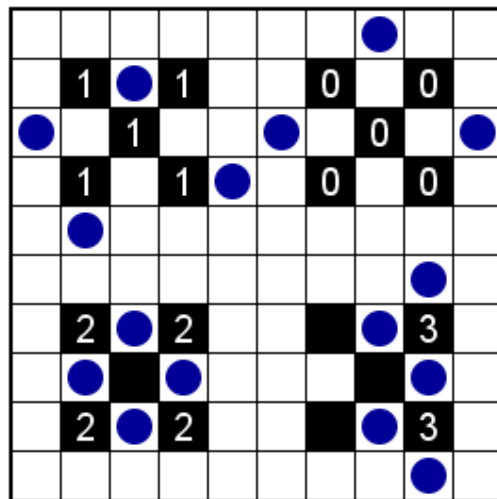
② ☆ 作●三河安城



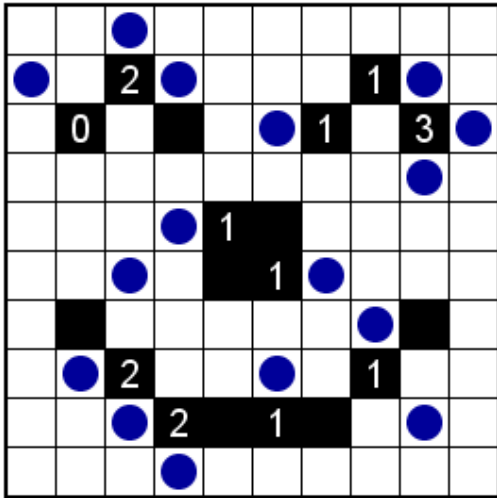
③ ☆☆ 作●ぷろて星人



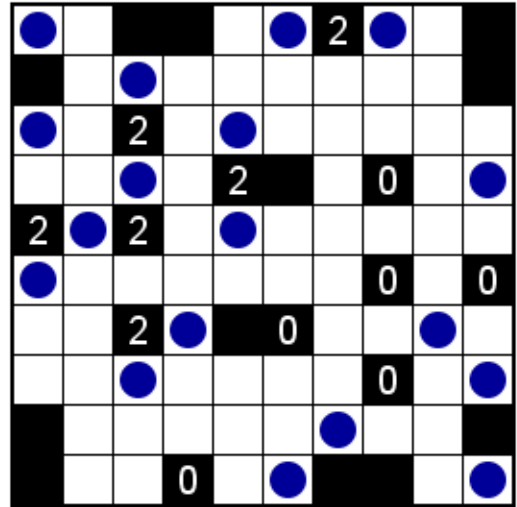
④ ☆☆ 作●住建



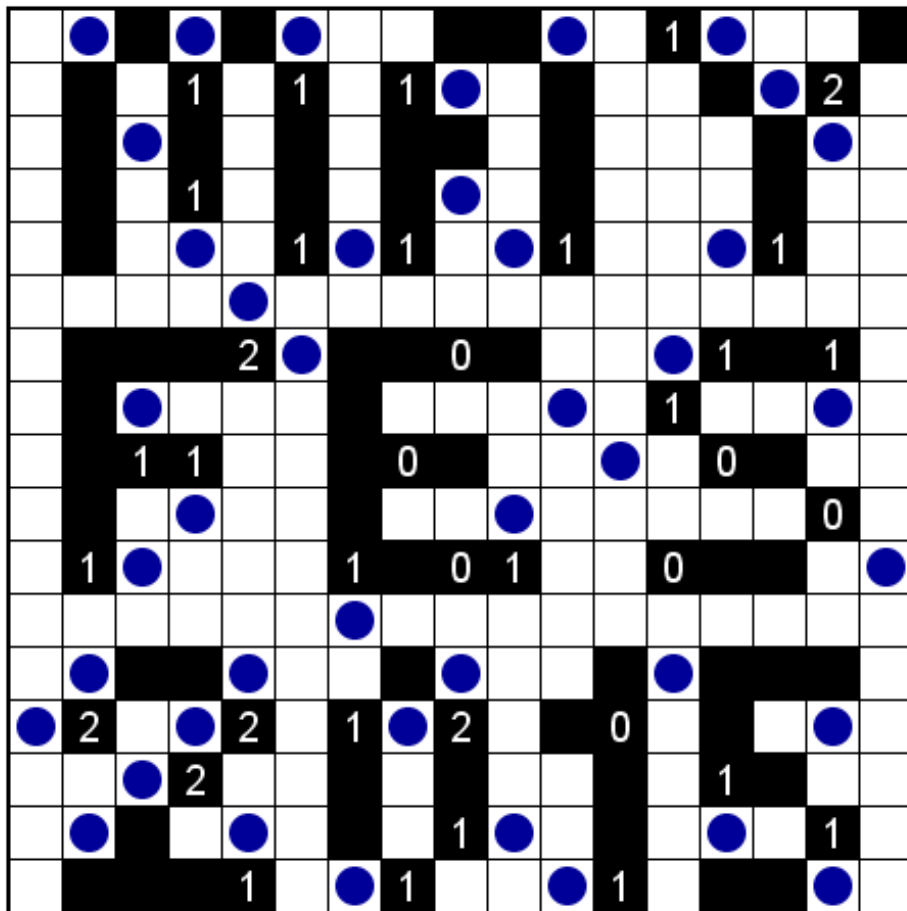
⑤ ☆☆☆ 作●白岡市民



⑥ ☆☆☆ 作●panista



⑦ ☆☆☆☆ 作●ゆずっこ



ぬりかべ NURIKABE

ルール

① ☆ 作●windmill

	9			4		4			3
		3							
								3	
			4						
					3			3	
5									
7									

- 以下のルールに従って盤面のマスを図りつぶします。
- 数字が入っているマスは黒マスになりません。
- 数字は、その数字が含まれる、黒マスによって分断されたところ(シマとよぶ)のマス数です。すべてのシマには数字が1つずつ入っていなければなりません。
- すべての黒マスはタテヨコにひとつながりになっていなければなりません。
- 黒マスが 2×2 以上のカタマリになってはいけません。

●例題●

●途中経過●

4			3	2					
		3							
			3						
	6								4

4			3		2				
			3						
				3					
					3				
						6			4

●答え●

4			3		2				
			3						
				3					
					3				
						6			4

② ☆☆ 作●afu

	5				5				7
		3			3				
		1							
1		3							
	1				3		5		1
				7					3

③ ☆☆☆ 作●住建

									5
	7								
		3			2		1		
	2					3			
			3					3	
		3		2			4		
								1	
3									

④ ☆☆☆ 作●白岡市民

20		1		5					
					3				
7									
	8								
									2

⑤ ☆☆☆ 作●ぷろて星人

5		3							
						3			
					3			4	
6		4							
	2			5				2	
							2		
		3						5	

⑥ ☆☆☆ 作●しもりん

		1			3				
							3		
2				3					
	2					4			
				4			4		
					4				
									5
			5						

⑦ ☆☆☆☆ 作●panista

2						2								
							3						4	
				5					3					
						2								
													3	
4		1					3			6				
		1			10	10		6						
						1								
					10	10	4							
					3									
	3									6				
		4			6								1	
					3									6
5								2						

へやわけ HEYAWAKE

ルール

① ☆ 作●ゆずっこ

1		3		0	0	1	1		0
0				0	4				1
									0
2		1							1
									0
0		1	1		0				
3		0	1		3				0
									1
			0	1	0				0
0				2					

1. 以下のルールに従って盤面に黒マスを設置します。
2. 出ている数字は、太線で区切られた四角(部屋)の中に入る黒マスの数です。数字の入っていない部屋には、いくつ黒マスが入るか分かりません。
3. 白マスはタテまたはヨコにまっすぐに3つの部屋にわたって続いてはいけません。
4. 黒マスはタテヨコに連続しません。また、黒マスによって盤面が分断されることはありません。

●例題●

●途中経過●

2					
				3	
0					
			2		

2					
				3	
0					
			2		

●答え●

2					
				3	
0					
			2		

② ☆☆ 作●白岡市民

	5					4		
						3		

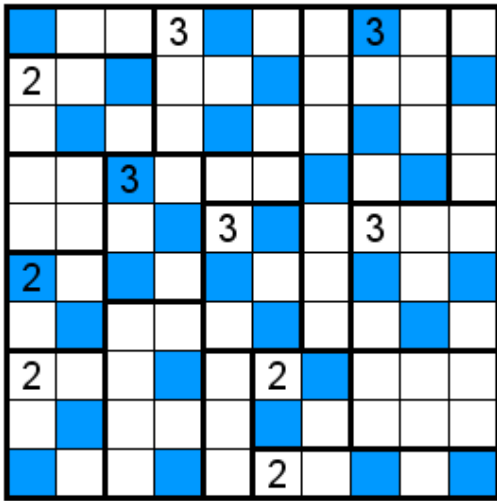
③ ☆☆ 作●住建

				3			2	
2								
1				4				
	0	2						
				2				
		3						0
				2	1			
2								

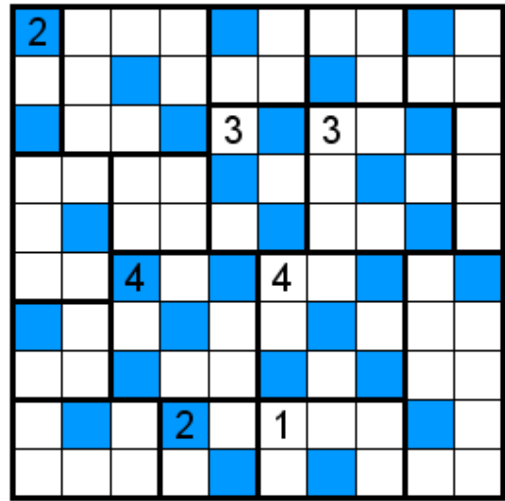
④ ☆☆ 作●三河安城

2	0	1	5			4		
					0			
						2		
0								3
2		1						
				2				

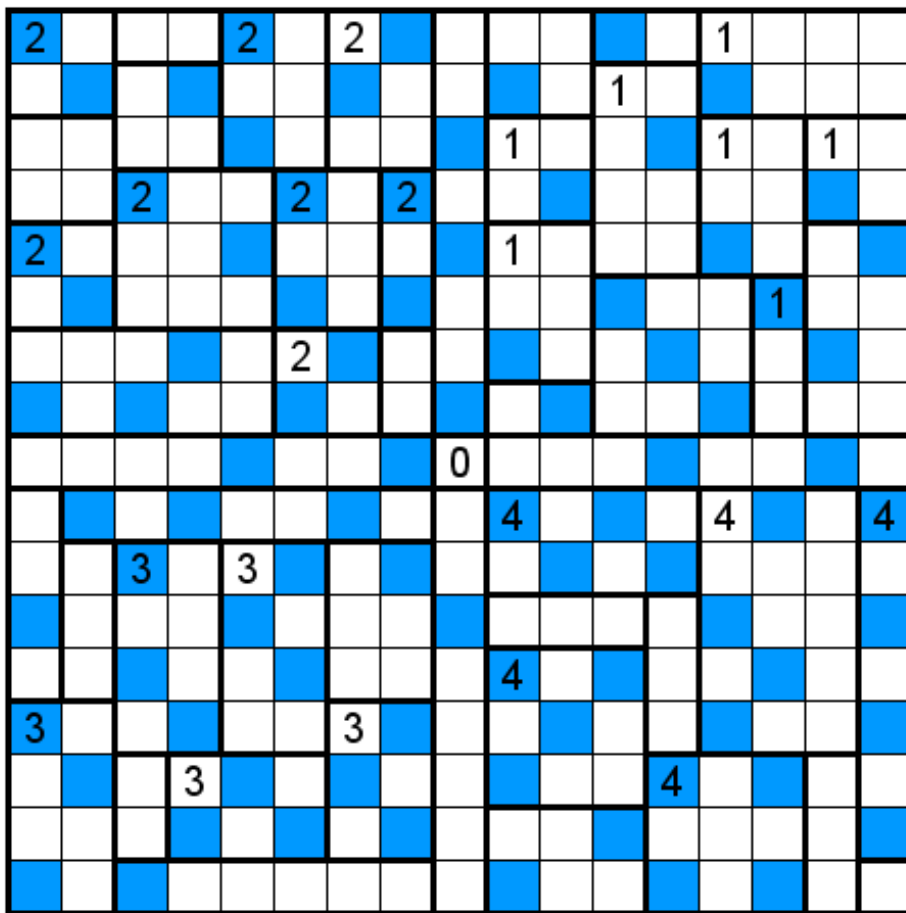
⑤ ☆☆☆ 作●しもりん



⑥ ☆☆☆☆ 作●かずペン

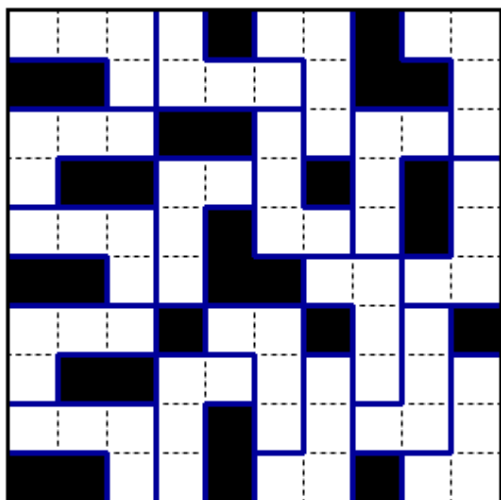


⑦ ☆☆☆ 作●panista

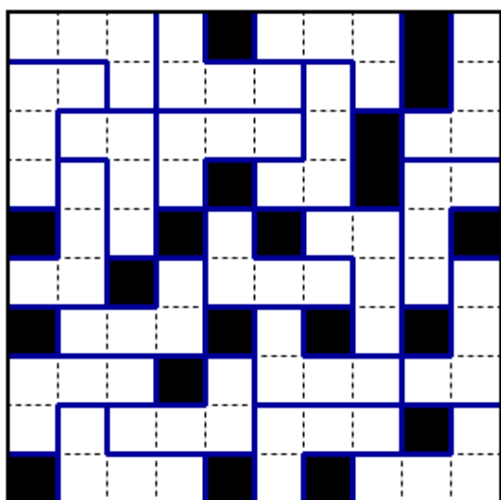


エルパネル LPANEL

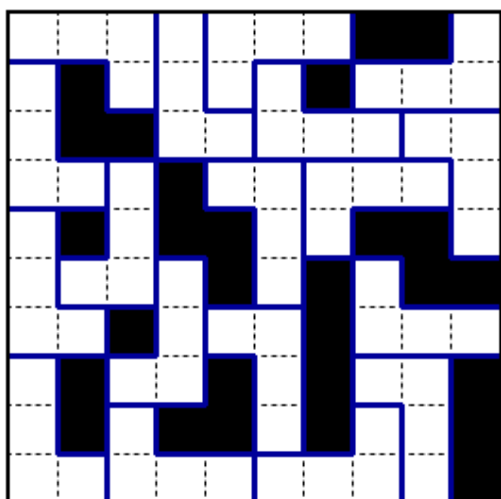
① ☆ 作●湾之狼子



② ☆☆ 作●三河安城



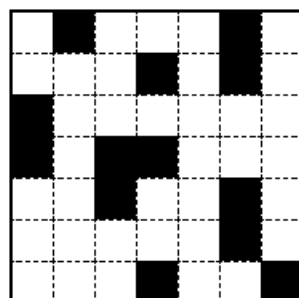
③ ☆☆☆ 作●ゆずっこ



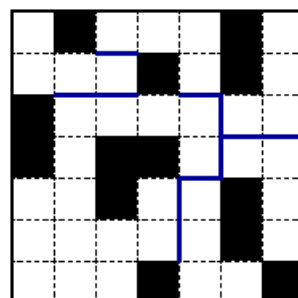
ルール

1. 盤面上に線を引き、盤面上の白マスで4マスずつのブロックに分割します。
2. すべてのブロックはL字形になっていなければいけません。

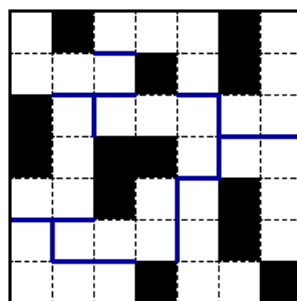
●例題●



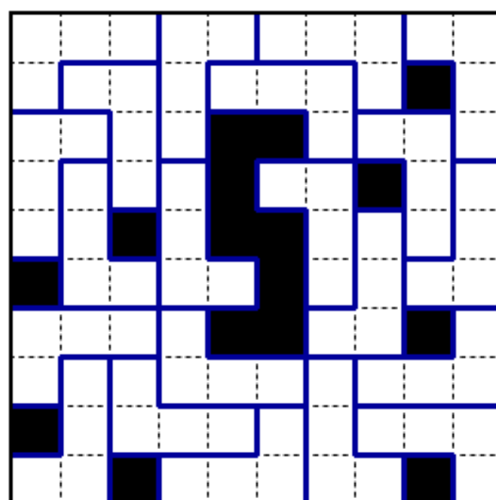
●途中経過●



●答え●

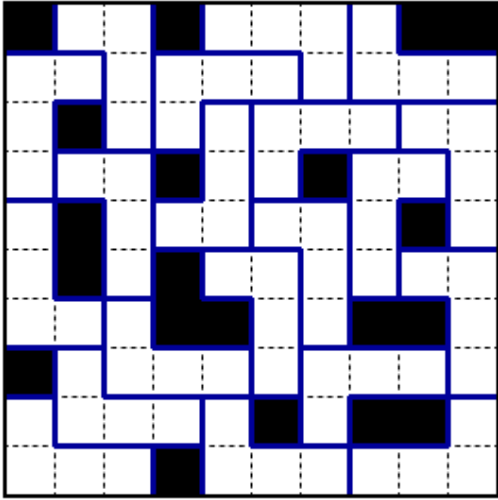


④ ☆☆☆ 作●白岡市民



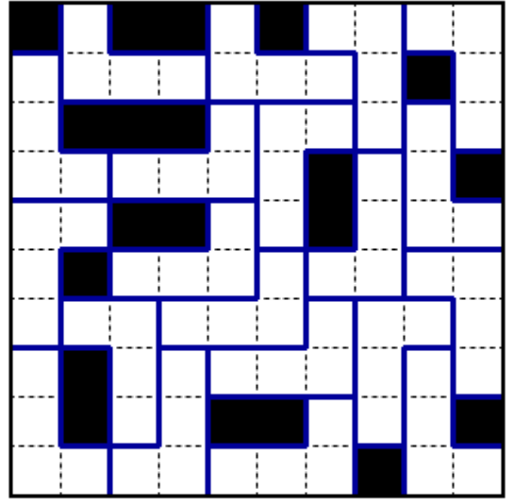
5 ☆☆☆

作●panista



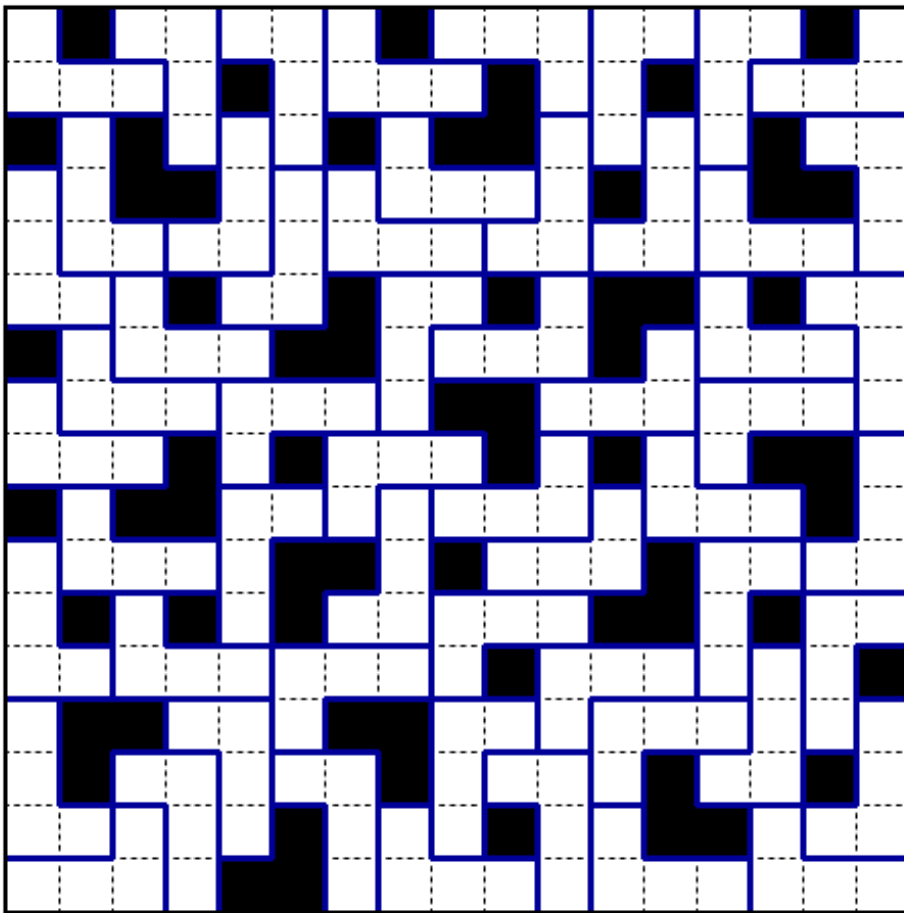
6 ☆☆☆

作●住建



7 ☆☆☆☆

作●panista

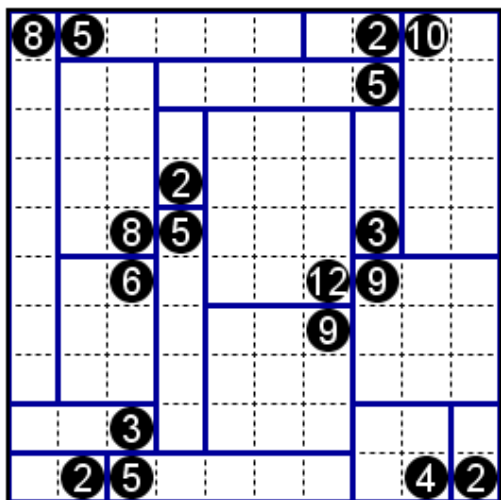


四角に切れ SHIKAKU

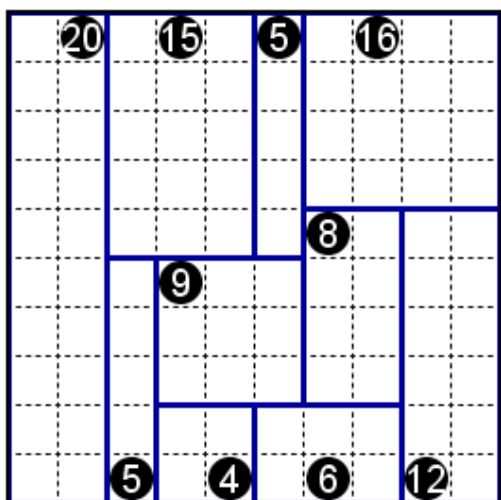
ルール

1. 盤面上に線を引き、盤面を長方形(正方形も含む)に分けます。
2. 数字は長方形の大きさを表します。1 マスの大きさが1です。
3. 全ての長方形に、数字が1つずつ入ります。数字の入らない長方形ができてはいけません。

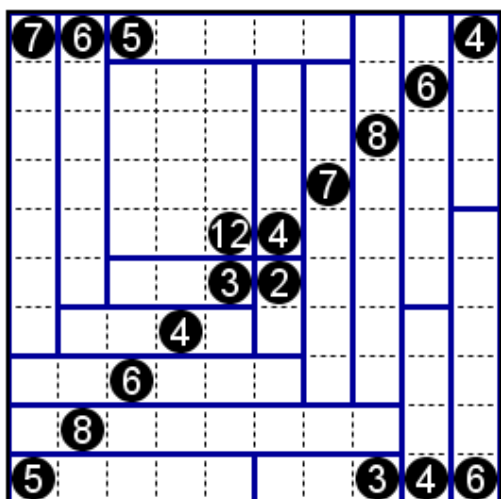
① ☆ 作●リモネン



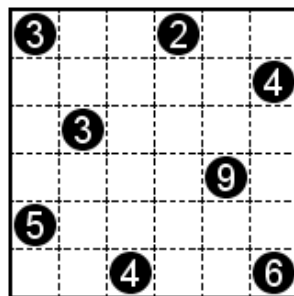
② ☆☆ 作●三河安城



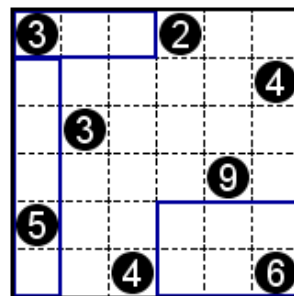
③ ☆☆ 作●住建



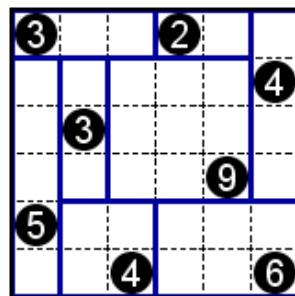
●例題●



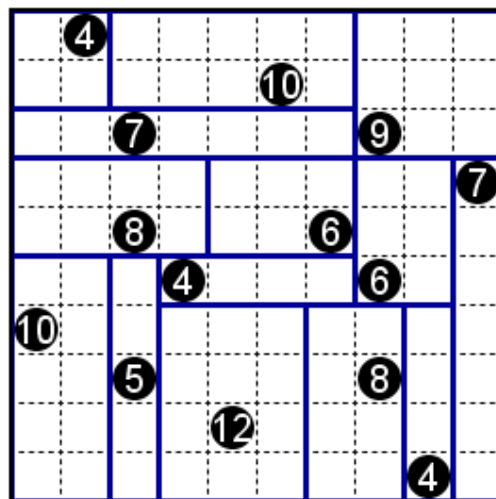
●途中経過●



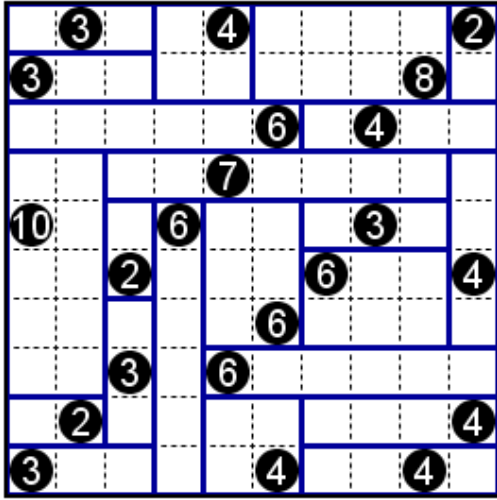
●答え●



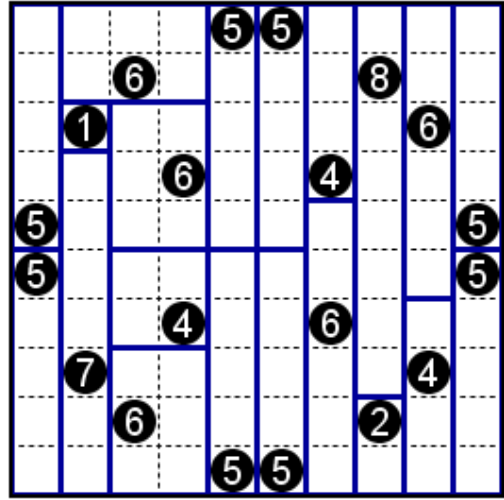
④ ☆☆☆ 作●しもりん



5 ☆☆☆ 作●タイガーアイ



6 ☆☆☆☆ 作●白岡市民



7 ☆☆☆ 作●panista

